

Windows メールデータの復旧方法

OutlookExpress を使用している場合

OutlookExpress を使用している場合は、アドレス帳ファイル、.dbx ファイルを「インポート」という操作を通して読み込ませることにより以前のメールデータ（メール本文、アドレス帳、添付ファイルも含まれます）を復旧させます。

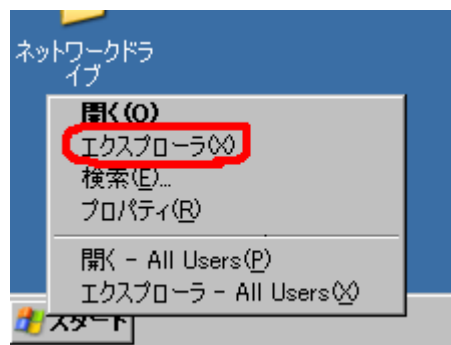
具体的な手順は以下のとおりです。

画面写真は WindowsXP のものです。WindowsXP 以外の OS をご利用の方は画面表示が若干異なります。また、復元する元データが Windows98、98SE、Me の場合、巻末をご参照ください。

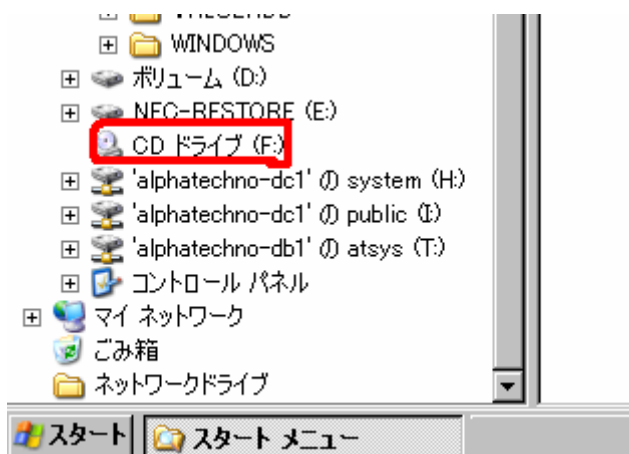
1.メールデータのインポート

1-1.CD ドライブにデータ復旧した CD/DVD を挿入します。自動的に CD/DVD 内のファイルが表示された場合は×ボタンを押してキャンセルしてください。
(復旧した媒体が外付け HDD の場合は、USB ケーブルを接続し、HDD 背面の電源を入れてください。)

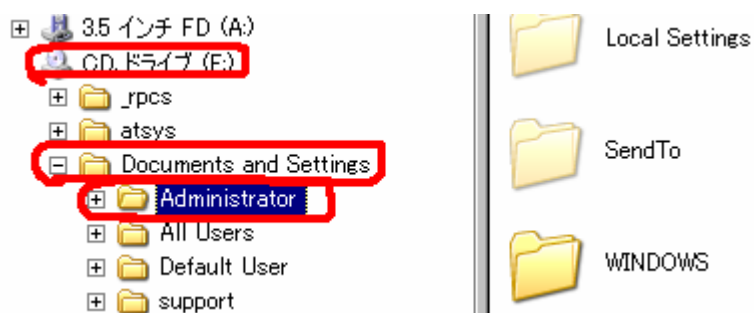
1-2.「スタート」ボタンを右クリックし、「エクスプローラ」を選択します。



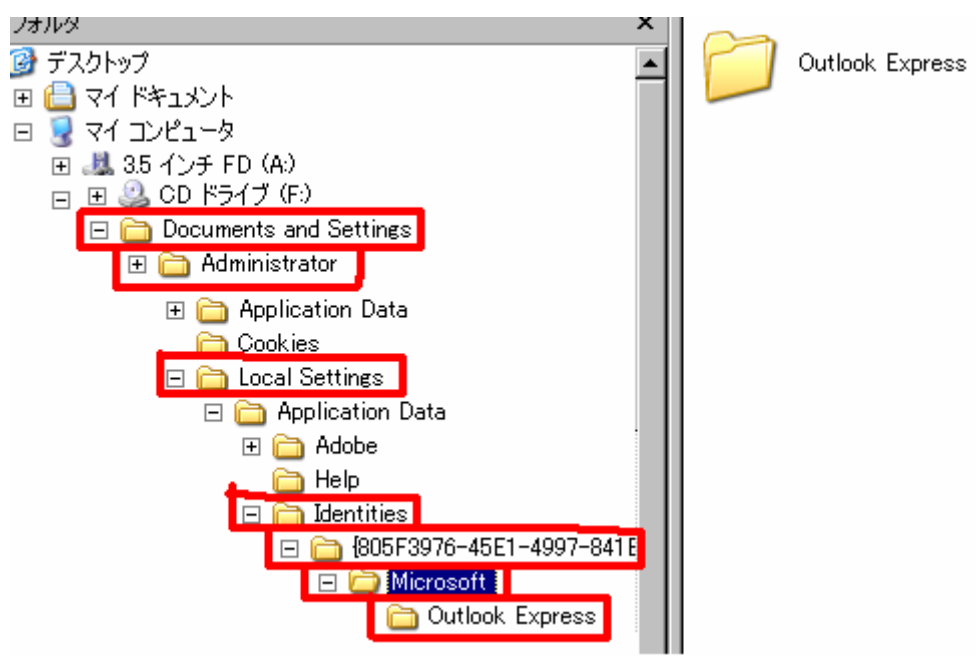
1-3. 「エクスプローラ」から CD ドライブ（または外付け HDD）を開きます。



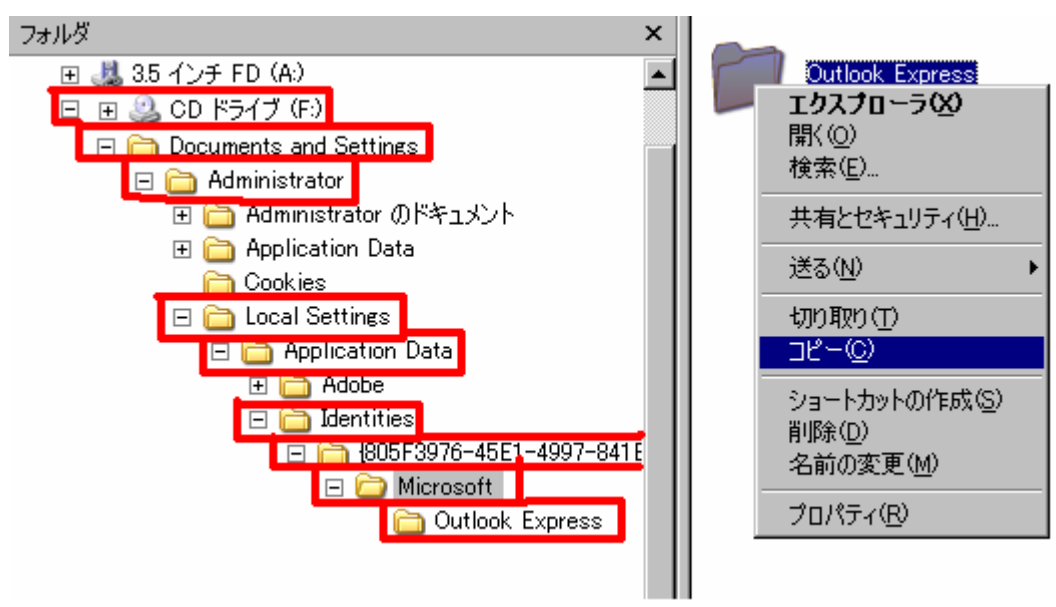
1-4. 「Document and Settings」内の、自分のログイン名のフォルダを開きます。（ここでは、ログオン名が「Administrator」であると仮定してお話を進めます。）



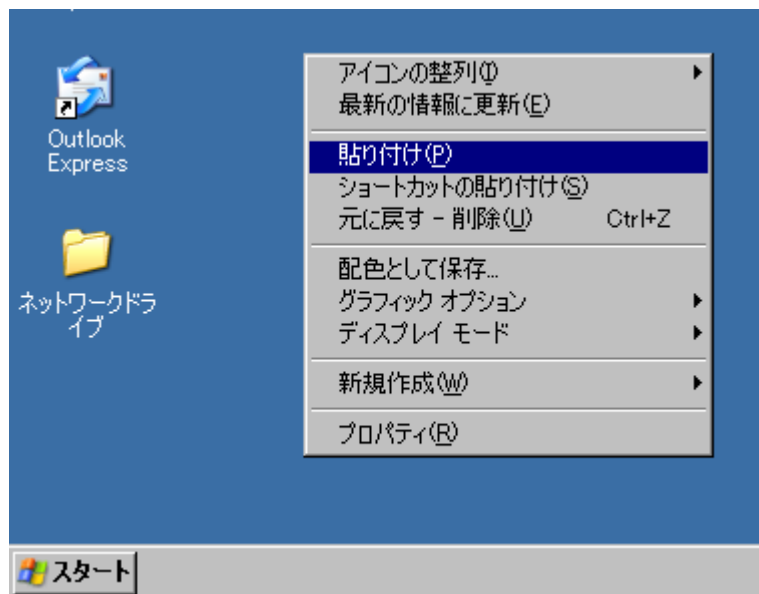
1-5. 「Administrator」内のフォルダを「Local Settings」「Application Data」「Identities」「(ランダムな文字列のフォルダ)」「Microsoft」「Outlook Express」の順に選択します。



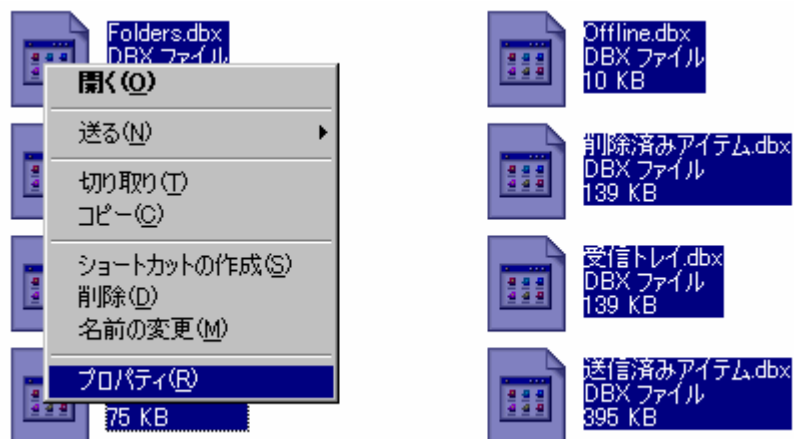
1-6. 「Outlook Express」フォルダをコピーします。



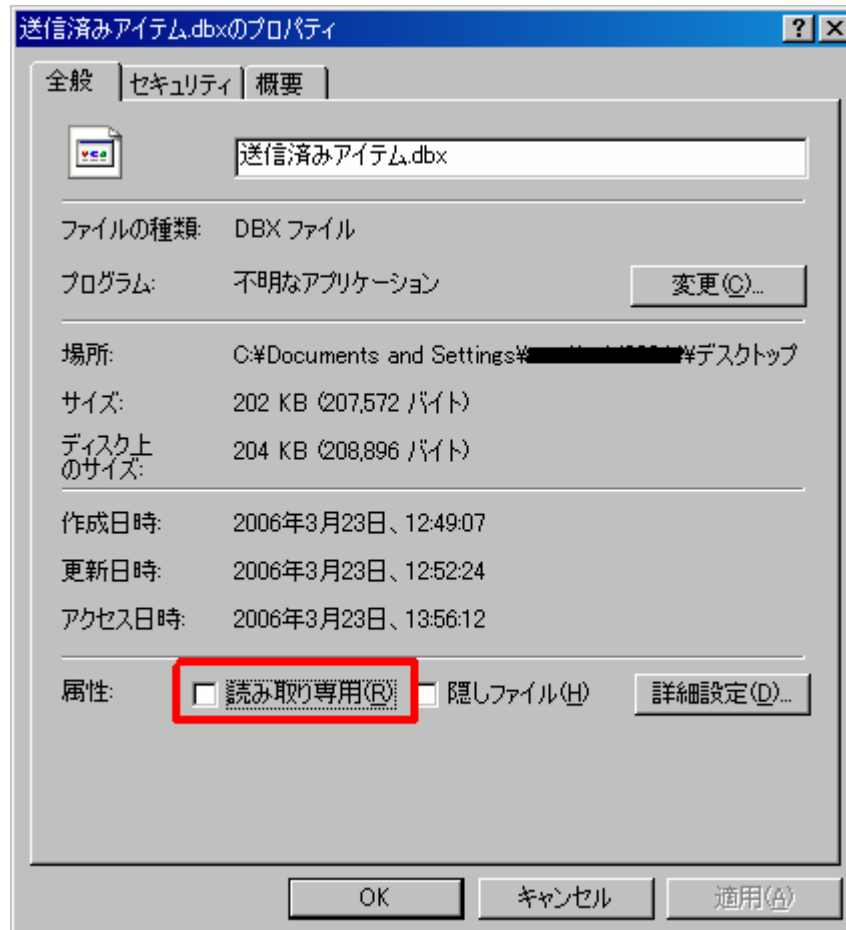
1-7. 「Outlook Express」フォルダをデスクトップに貼り付けます。



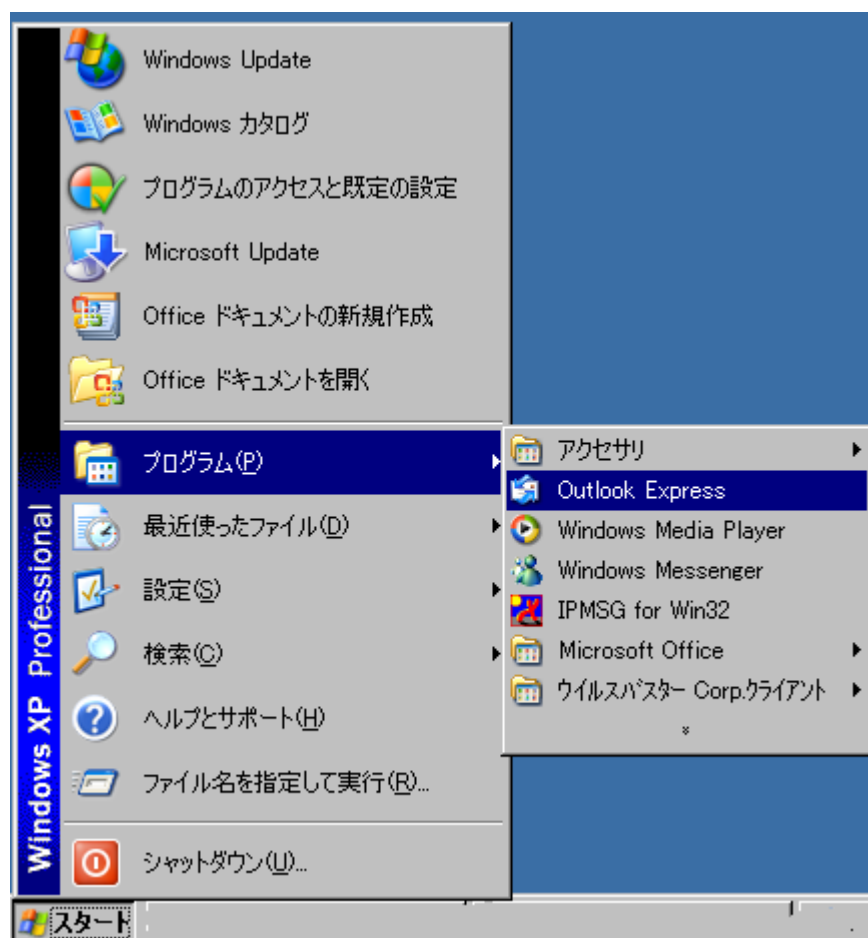
1-8. デスクトップ上に貼り付けた「Outlook Express」フォルダ内のファイルを右クリックし、「プロパティ」をクリックします。



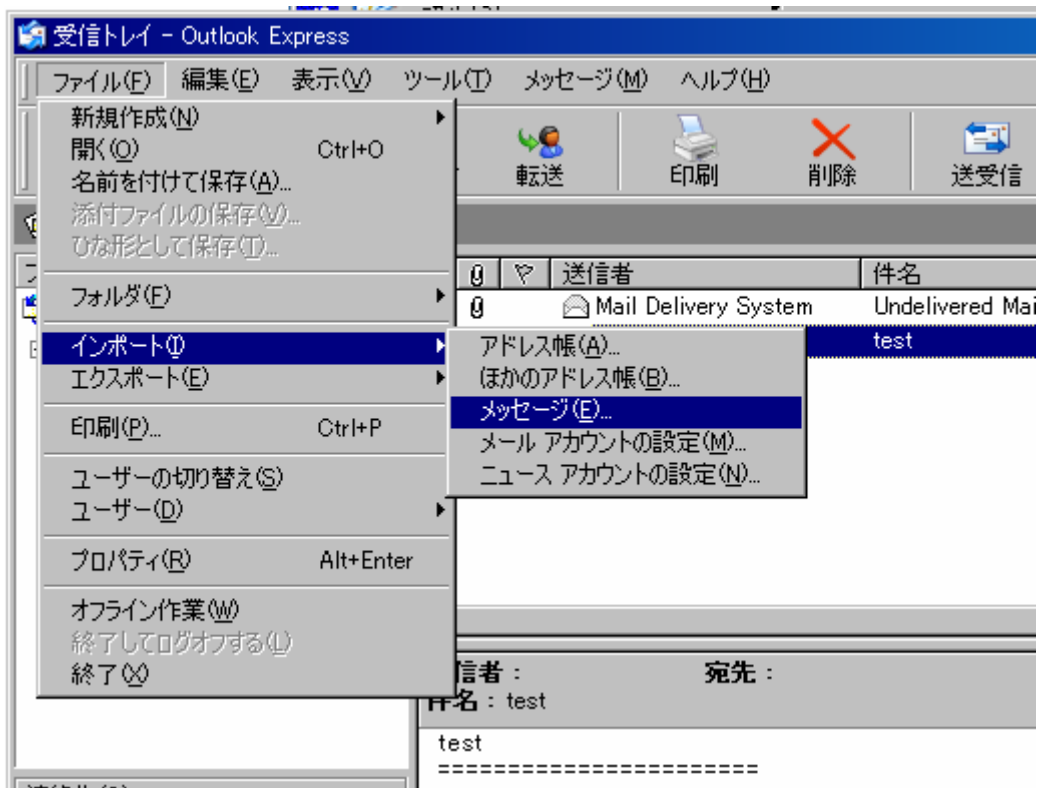
- 1-9. 「(ファイル名)のプロパティ」ウィンドウの中にある「読み取り専用」のチェックボックスにチェックが入っている場合はチェックを外します。この動作を貼り付けたフォルダ内のすべてのファイルに対して行います。



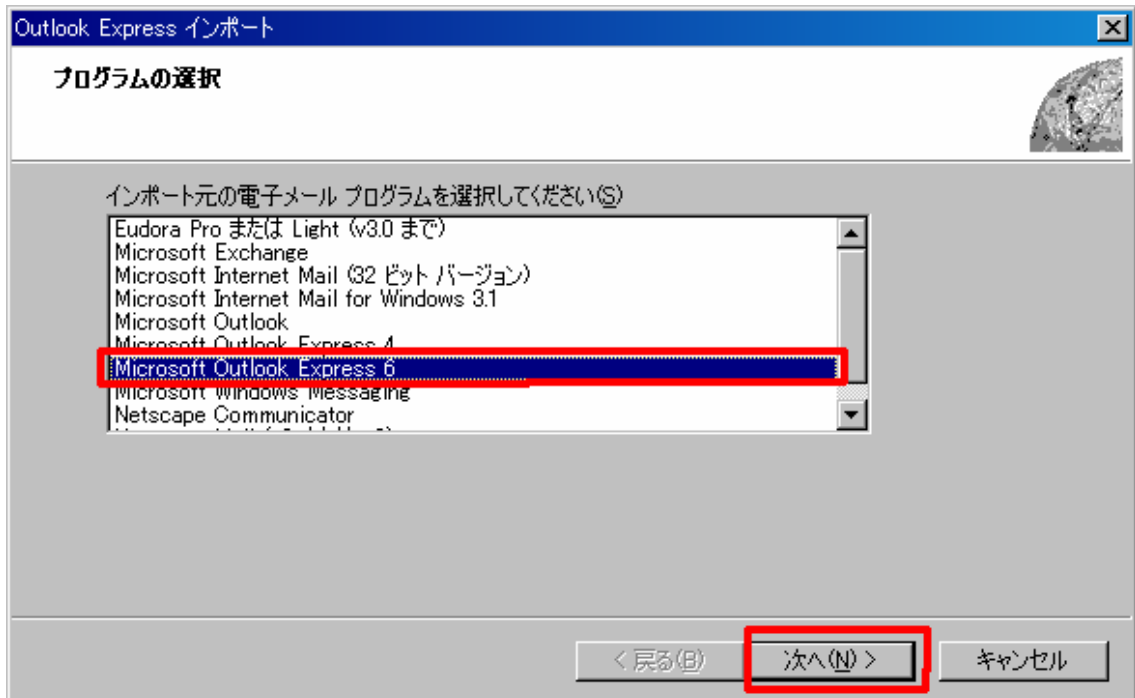
1-10.「スタート」「プログラム」「Outlook Express」の順にクリックし、Outlook Expressを起動します。



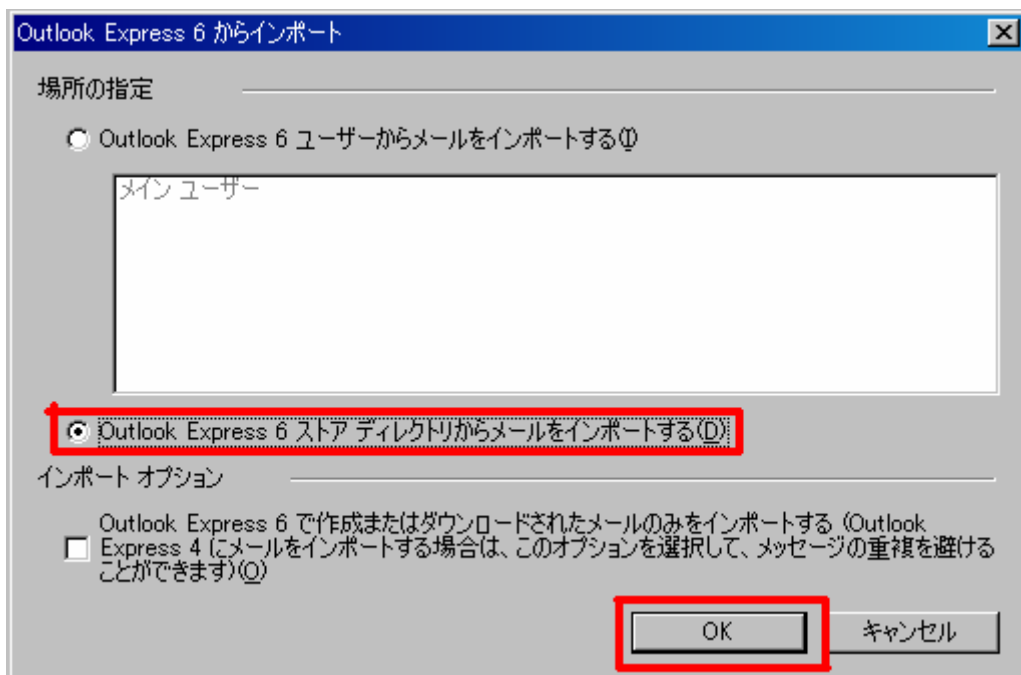
1-11.Outlook Express を起動したら、「ファイル」メニューから「インポート」「メッセージ」をクリックします。



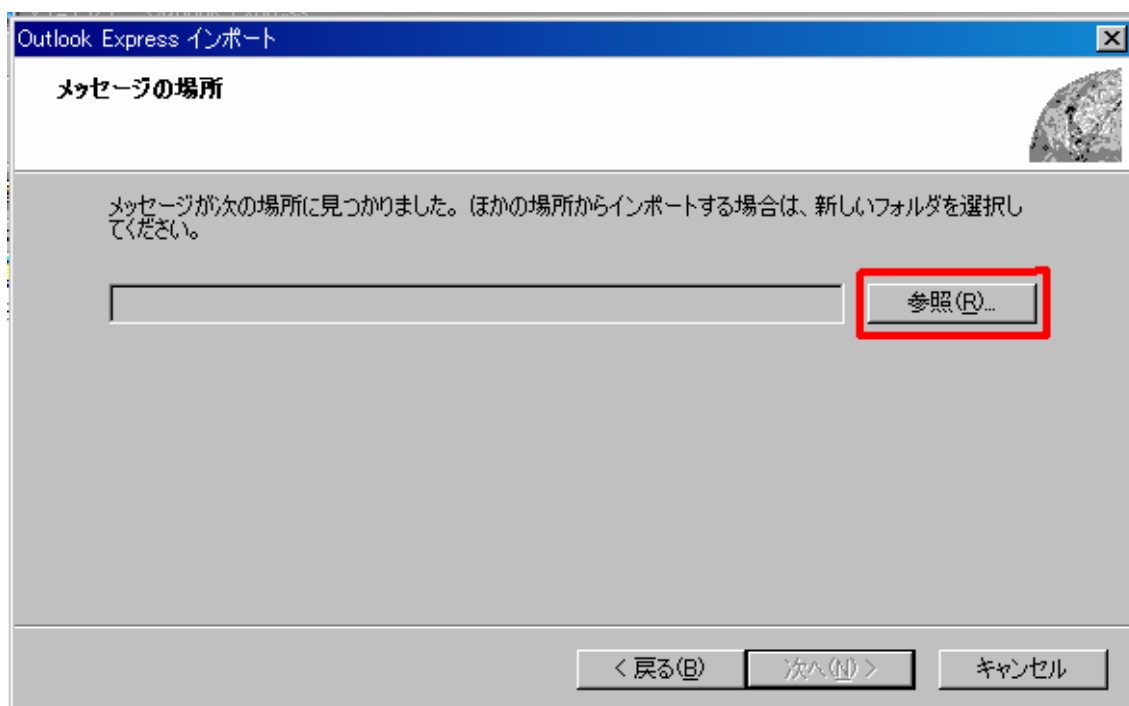
- 1-12. 「Microsoft Outlook Express (バージョン名)」を選択し、「次へ」をクリックします。
(Outlook Express のバージョンは、お使いのバージョンと同じものを選択してください。ここでは Outlook Express6 で説明します。)



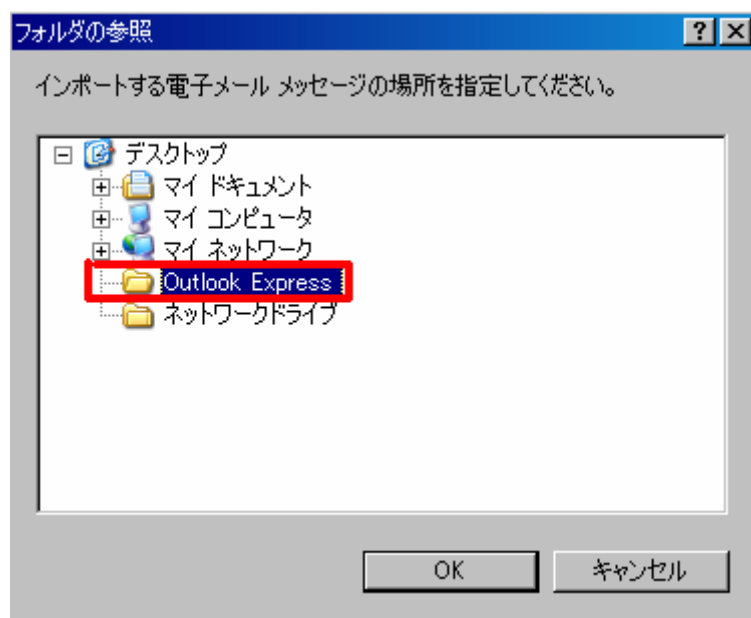
- 1-13. 「Outlook Express6 ストアディレクトリからメールをインポートする」を選択し、「次へ」をクリックします。



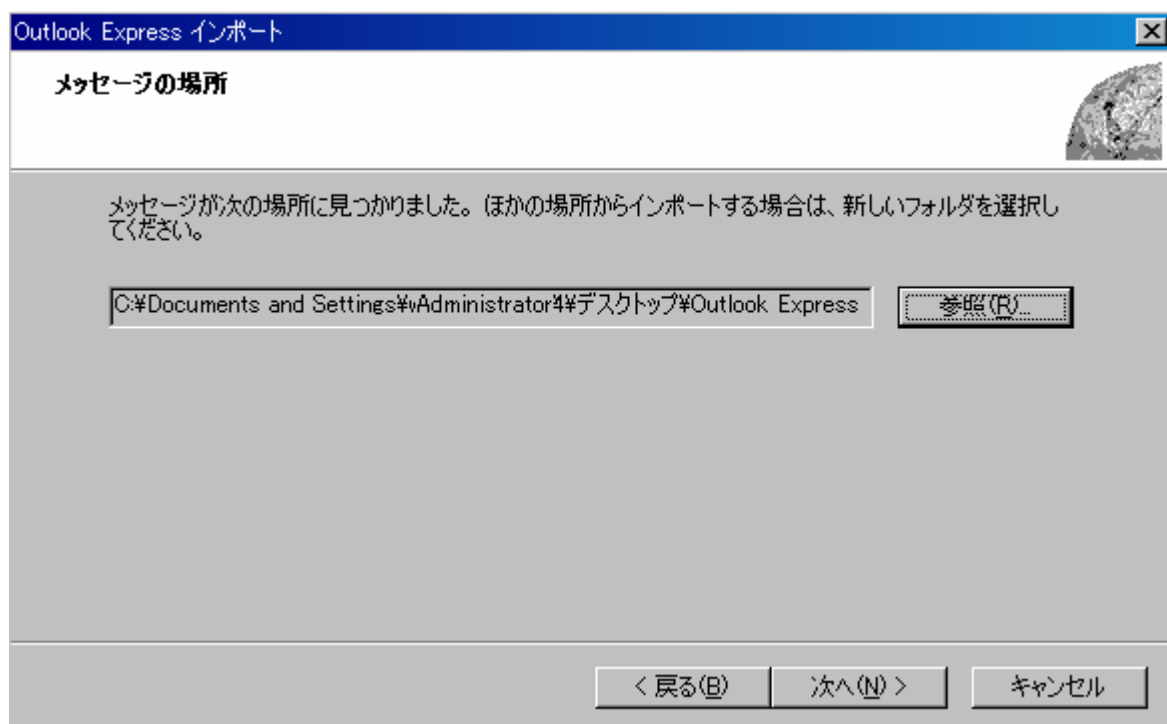
1-14. 「参照」をクリックします。



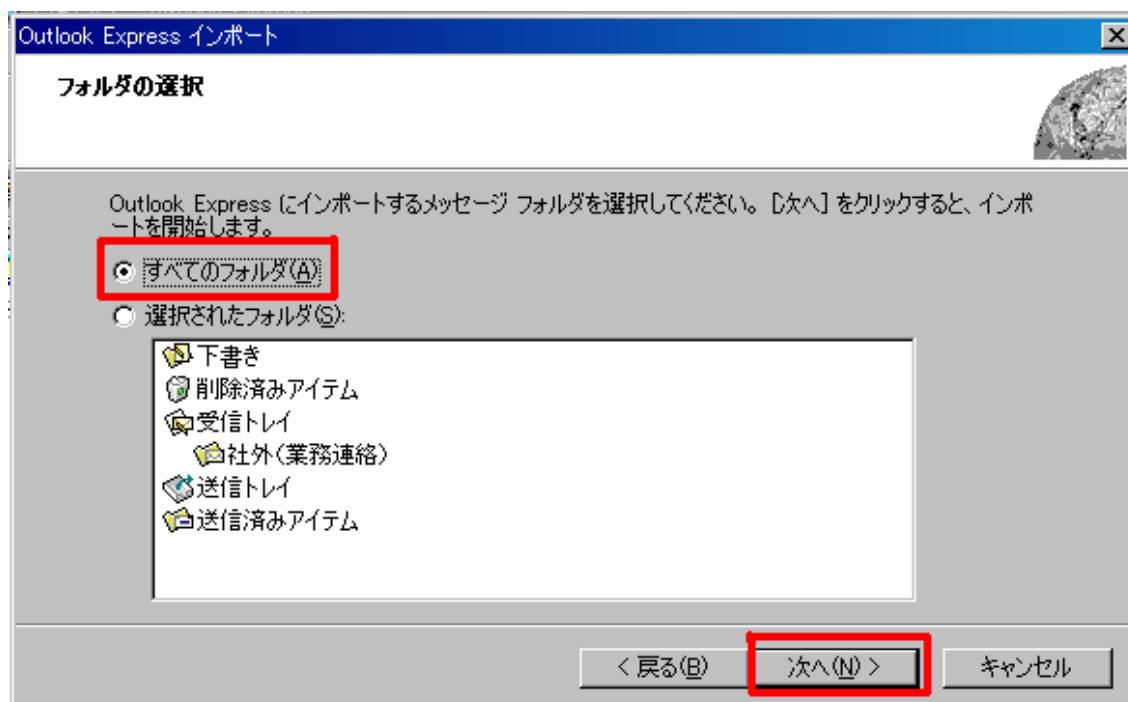
1-15. 「フォルダの参照」ウィンドウから、「デスクトップ」にコピーした「Outlook Express」フォルダを選択し、「OK」をクリックします。



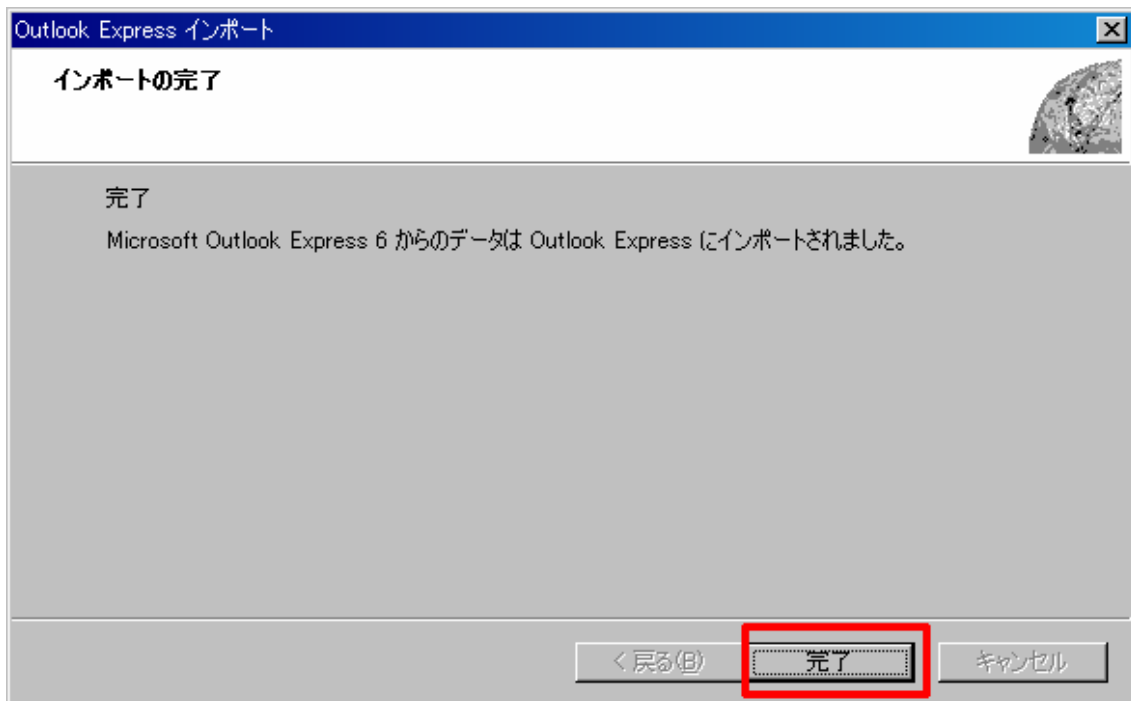
1-16. 「次へ」をクリックします。



1-16. 「すべてのフォルダ」を選択し、「次へ」をクリックします。



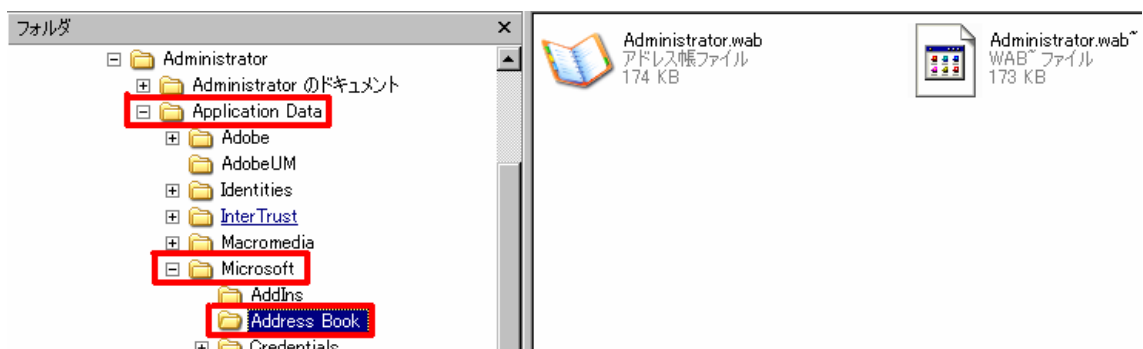
1-17. 「完了」を押してメールデータのインポートは終了です。次にアドレス帳データをインポートします。



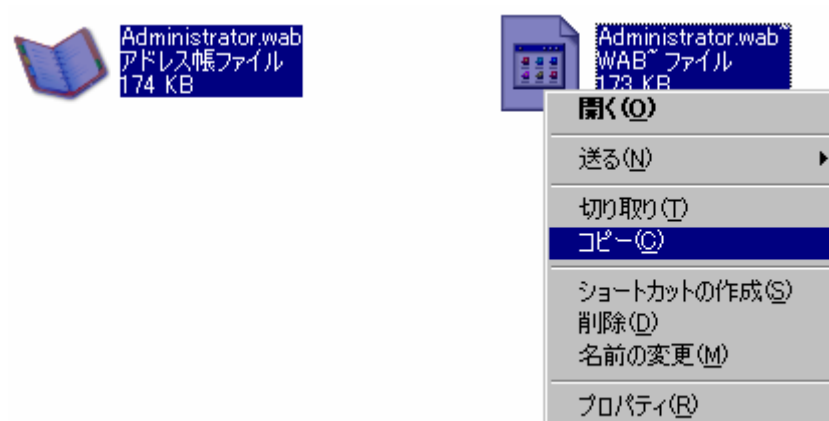
2. アドレス帳データのインポート

2-1. 「1-2」から「1-4」の作業をもう一度行います。

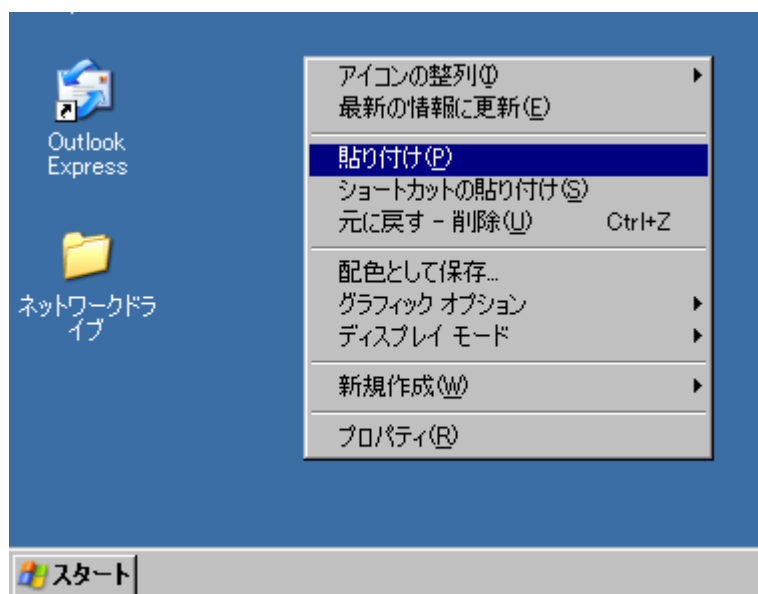
2-2. 「Application Data」 「Microsoft」 「Address Book」の順に開きます。



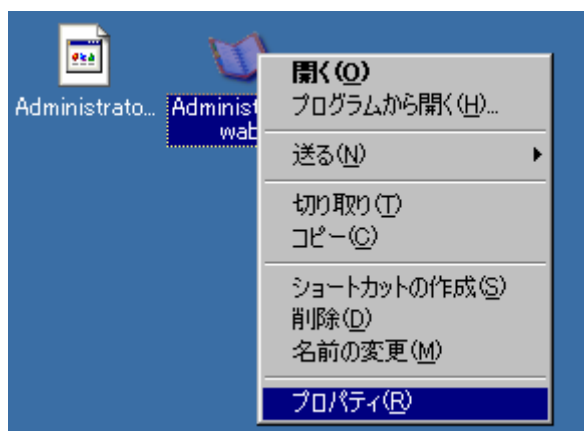
2-3. 「Address Book」の中のファイルをすべてコピーします。



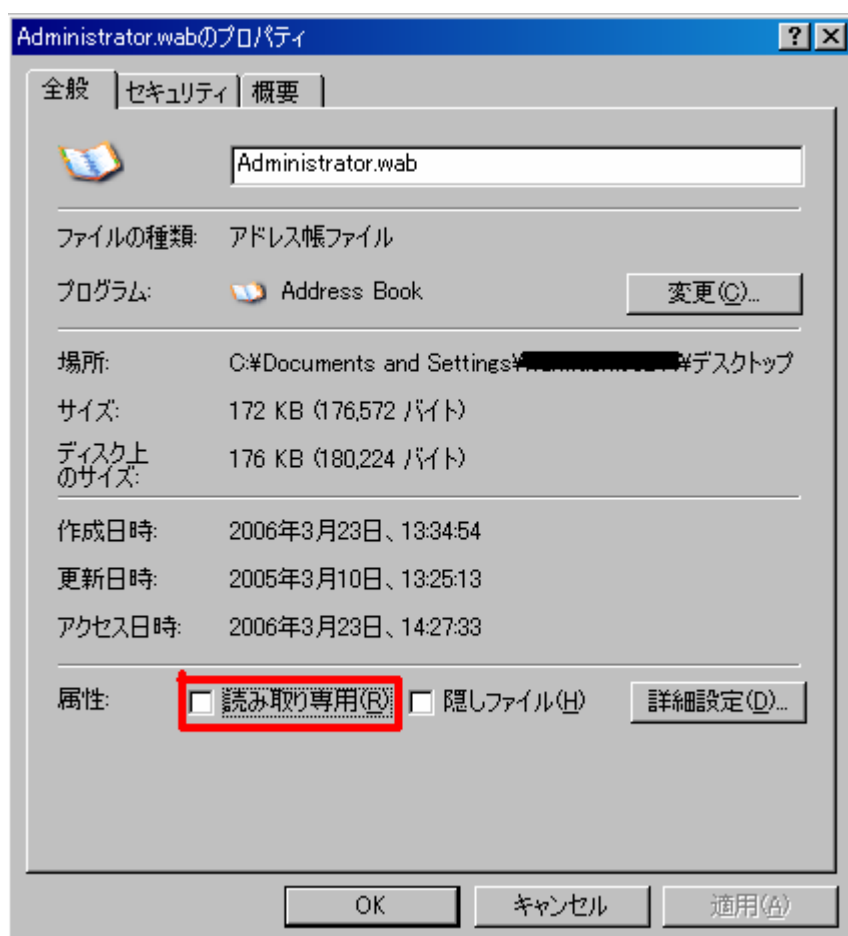
2-4. コピーしたファイルをデスクトップに貼り付けます。



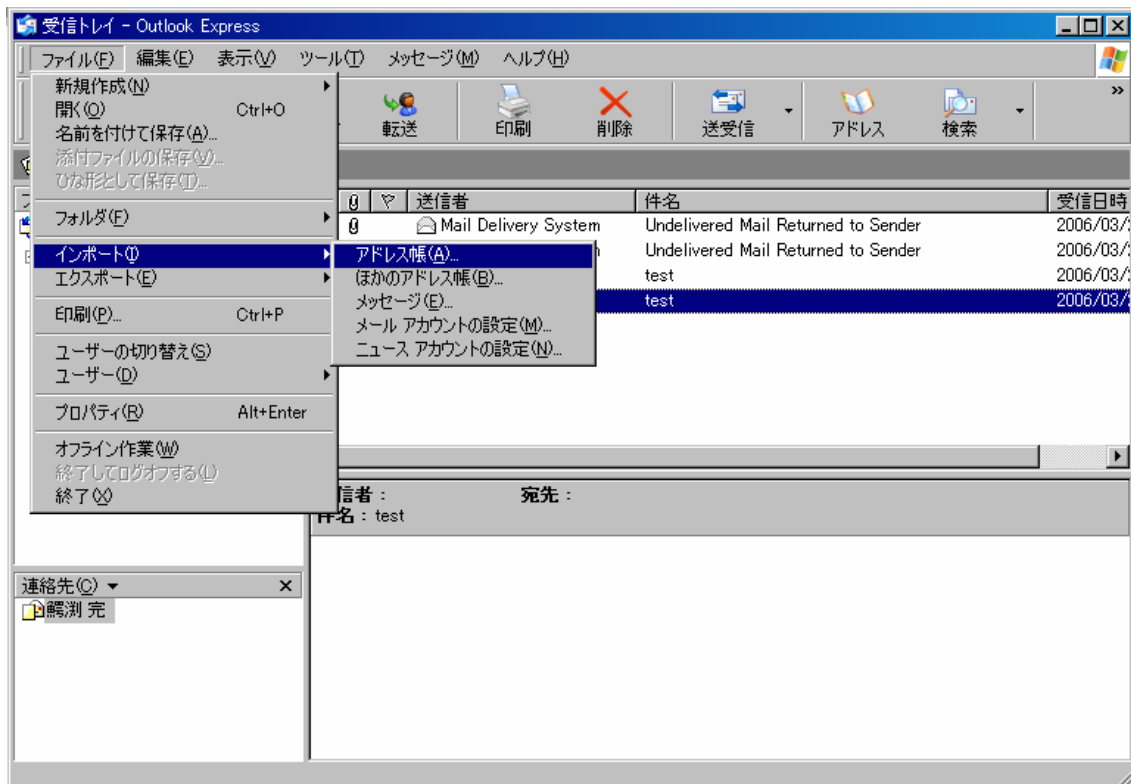
- 2-5. デスクトップ上に貼り付けた「Address Book」フォルダ内のファイルを右クリックし、「プロパティ」をクリックします。



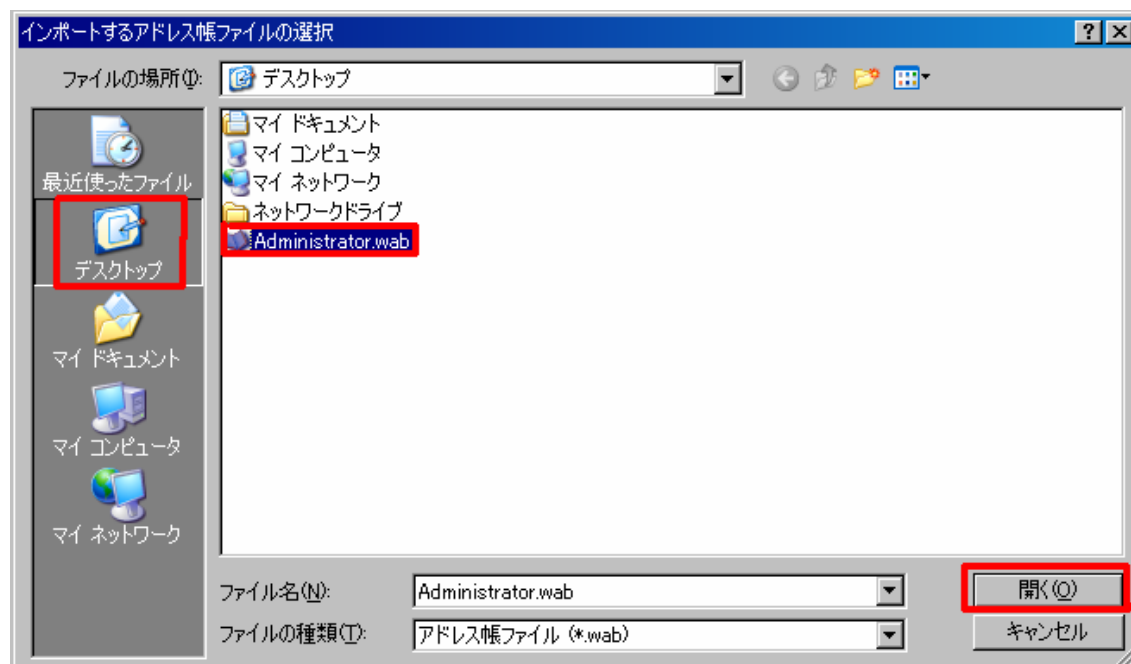
- 2-6. 「(ファイル名)のプロパティ」ウィンドウの中にある「読み取り専用」のチェックボックスにチェックが入っている場合はチェックを外します。この動作を貼り付けたすべてのファイルに対して行います。



2-7.Outlook Express を起動し、「ファイル」 「インポート」 「アドレス帳」の順にクリックします。



2-8.「インポートするアドレス帳ファイルの選択」ウィンドウから、「デスクトップ」 「(貼り付けたファイル)」の順に選択し、「開く」をクリックします。これで作業完了です。



尚、正しくメール・アドレス帳がインポートされていることを確認した後は、デスクトップに貼り付けたフォルダは削除して結構です。